



CONCEJO MAYOR DEL GOBIERNO COMUNAL DE CHERAN MICHOACAN 2018-2021

"COORDINACION DE DESARROLLO URBANO Y OBRAS PUBLICAS DE CHERAN"

CONTRATO: CMGC-CDUOP-FISM-014-IR-2021	ESTIMACIÓN No. 2 (DOS FINIQUITO)	PERIODO DE ESTIMACIÓN 05 DE DIC DE 2021 - 27 DE DIC DE 2021	HOJA: PAGINA 1 DE 4
OBRA: CALLE CARMEN SERDAN, ENTRE CALLE LUIS PASTEUR Y OCAMPO SUR-CONSTRUCCIÓN DE PARTIDA DE RED DE DRENAJE SANITARIO, RED DE AGUA POTABLE Y CONSTRUCCIÓN DE PAVIMENTACIÓN, GUARNICIONES, BANQUETAS Y OBRAS COMPLEMENTARIAS	CONTRATISTA: 5M INGENIERIA APLICADA A LA CONSTRUCCIÓN, S.A. DE C.V.		FECHA: 27 DE DIC DE 2021

REPORTE FOTOGRAFICO



LIMPIA Y DESYERBE DEL TERRENO, INCLUYE: QUEMA DE HIERBA, Y ACOPIO DE BASURA, MANO DE OBRA, EQUIPO Y HERRAMIENTA.



EXCAVACIÓN DE CAJA PARA CIMENTACIÓN EN TERRENO TIPO "B" POR MEDIOS MANUALES CON UNA PROFUNDIDAD DE 1.00M PARA MEJORAMIENTO DE TERRENO INCLUYE: ACARREO HASTA EL PRIMER KILOMETRO DE DISTANCIA FUERA DE LA OBRA.



MAMPOSTERÍA PARA MURO DE CONTENCIÓN DE PIEDRA BRAZA CON UNA BASE DE 1.00M, UNA CORONA DE 0.30M, A UNA ALTURA PROMEDIO DE 3.20M JUNTEADO CON MEZCLA MORTERO-ARENA 1:4 INCLUYE: SUMINISTRO DE MATERIAL, MANO DE OBRA Y TODO LO NECESARIO PARA SU CORRECTA EJECUCIÓN.



MAMPOSTERÍA PARA MURO DE CONTENCIÓN DE PIEDRA BRAZA CON UNA BASE DE 1.00M, UNA CORONA DE 0.30M, A UNA ALTURA PROMEDIO DE 3.20M JUNTEADO CON MEZCLA MORTERO-ARENA 1:4 INCLUYE: SUMINISTRO DE MATERIAL, MANO DE OBRA Y TODO LO NECESARIO PARA SU CORRECTA EJECUCIÓN.



EXCAVACIÓN DE CAJA PARA CIMENTACIÓN EN TERRENO TIPO "B" POR MEDIOS MANUALES CON UNA PROFUNDIDAD DE 1.00M PARA MEJORAMIENTO DE TERRENO INCLUYE: ACARREO HASTA EL PRIMER KILOMETRO DE DISTANCIA FUERA DE LA OBRA.



REGISTRO DE 40X60X80 CM. CON TABICÓN DE 10X13X28 CMS, JUNTEADO CON MEZCLA CEMENTO, ARENA 1:5 ACABADO PULIDO EN EL INTERIOR, SOBRESABASE DE PLANTILLA DE CONCRETO DE 5 CM Y CADENA DE SECCIÓN 10X12CM AGREGADO DE 20 MM, CEMENTO NORMAL, INCLUYE: MARCO Y CONTRAMARCO DE ANGULO DE FIERRO DE 1 1/4" X 50000 DE VOL TABICÓN DE CONCRETO 100 KG/M3 AGREGADO DE 20MM CEMENTO



CHERANI IRETERI
JURAMUKUA

CONCEJO MAYOR DEL GOBIENO COMUNAL DE CHERAN MICHOACAN 2018-2021

"COORDINACION DE DESARROLLO URBANO Y OBRAS PUBLICAS DE CHERAN"

CONTRATO: CMGC-CDUOP-FISM-014-IR-2021

OBRA: CALLE CARMEN SERDAN, ENTRE CALLE LUIS PASTEUR Y OCAMPO SUR-
CONSTRUCCIÓN DE PARTIDA DE RED DE DRENAJE SANITARIO, RED DE AGUA POTABLE Y
CONSTRUCCIÓN DE PAVIMENTACIÓN, GUARNICIONES, BANQUETAS Y OBRAS
COMPLEMENTARIAS

ESTIMACIÓN No.
2 (DOS FINIQUITO)

PERIODO DE ESTIMACIÓN
05 DE DIC DE 2021 - 27 DE DIC DE 2021

HOJA:
PAGINA 2 DE 4

CONTRATISTA:
5M INGENIERIA APLICADA A LA CONSTRUCCIÓN, S.A. DE C.V.

FECHA:
27 DE DIC DE 2021

REPORTE FOTOGRAFICO



ACARREO DE MATERIAL PRODUCTO DE LA EXCAVACIÓN A TIRO LIBRE O DONDE INDIQUE SUPERVISIÓN, INCLUYE: CARGA Y DESCARGA A MAQUINA FUERA DE LA OBRA.



DALA O CADENA DE CERRAMIENTO DE CONCRETO SECCIÓN 0.15X0.30M CON FABRICACIÓN DE CONCRETO F'c=200 KG/CM2, AGREGADO DE 20MM, INCLUYE:CEMENTO, ARENA,GRAVA Y AGUA, EN REVENIMIENTO 8 A 10CM, CON REVOLVEDORA,1 SACO TROMPO Y MANO DE OBRA PARA SU FABRICACIÓN, ALTAS RESISTENCIAS.CIMBRA ACABADO COMÚN A 4 USOS, ARMADA CON VARILLAS DEL #3 (Ø3) DEL NÚMERO 25 (4U) Y ESTIROS A CADA 25CM DEL NÚMERO



SUMISTRO, TENDIDO Y COMPACTACIÓN DE CAPA DE SUB-BASE (FILTRO), DE 30CMDE ESPESOR, EXTENDIDO CON MOTOCONFORMADORA Y BANDEADO CON RODILLO LISO EN CAPAS DE 20CMS.



SUMISTRO, TENDIDO Y COMPACTACIÓN DE CAPA DE BASE HIDRÁULICA, DE 20CMDE ESPESOR, ELABORADA CON "TEZONTLE-TEPETATE" EN PORCIÓN 85-15% RESPECTIVAMENTE, AL 95% P.V.S.M. INCLUYE: BANDEADO CON RODILLO LISOEN CAPAS DE 20CM, MATERIAL DE PRESTAMO DE BANCO, REGALIAS Y ACARREO.



SUMISTRO, TENDIDO Y COMPACTACIÓN DE CAPA DE BASE HIDRÁULICA, DE 20CMDE ESPESOR, ELABORADA CON "TEZONTLE-TEPETATE" EN PORCIÓN 85-15% RESPECTIVAMENTE, AL 95% P.V.S.M. INCLUYE: BANDEADO CON RODILLO LISOEN CAPAS DE 20CM, MATERIAL DE PRESTAMO DE BANCO, REGALIAS Y ACARREO.



SUMISTRO, TENDIDO Y COMPACTACIÓN DE CAPA DE BASE HIDRÁULICA, DE 20CMDE ESPESOR, ELABORADA CON "TEZONTLE-TEPETATE" EN PORCIÓN 85-15% RESPECTIVAMENTE, AL 95% P.V.S.M. INCLUYE: BANDEADO CON RODILLO LISOEN CAPAS DE 20CM, MATERIAL DE PRESTAMO DE BANCO, REGALIAS Y ACARREO.



CHERANI IRETERI
JURAMUKUA

CONCEJO MAYOR DEL GOBIERNO COMUNAL DE CHERAN MICHOACAN 2018-2021

"COORDINACION DE DESARROLLO URBANO Y OBRAS PUBLICAS DE CHERAN"

CONTRATO: CMGC-CDUOP-FISM-014-IR-2021

OBRA: CALLE CARMEN SERDAN, ENTRE CALLE LUIS PASTEUR Y OCAMPO SUR-
CONSTRUCCIÓN DE PARTIDA DE RED DE DRENAJE SANITARIO, RED DE AGUA POTABLE Y
CONSTRUCCIÓN DE PAVIMENTACIÓN, GUARNICIONES, BANQUETAS Y OBRAS
COMPLEMENTARIAS

ESTIMACIÓN No.
2 (DOS FINIQUITO)

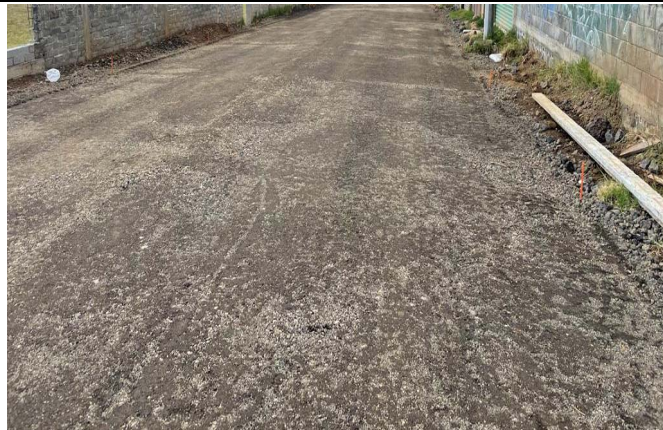
PERIODO DE ESTIMACIÓN
05 DE DIC DE 2021 - 27 DE DIC DE 2021

HOJA:
PAGINA 3 DE 4

CONTRATISTA:
5M INGENIERIA APLICADA A LA CONSTRUCCIÓN, S.A. DE C.V.

FECHA:
27 DE DIC DE 2021

REPORTE FOTOGRAFICO



SUMISTRO, TENDIDO Y COMPACTACIÓN DE CAPA DE BASE HIDRÁULICA, DE 20CMDE ESPESOR, ELAVORADA CON "TEZONTLE-TEPETATE" EN PORCIÓN 85-15% RESPECTIVAMENTE, AL 95% P.V.S.M. INCLUYE: BANDEADO CON RODILLO LISOEN CAPAS DE 20CM, MATERIAL DE PRESTAMO DE BANCO, REGALIAS Y ACARREO.



SUMINISTRO Y COLOCACIÓN DE PAVIMENTACIÓN DE CONCRETO HIDRÁULICO PREMEZCLADO DE 15CM DE ESPESOR F'C=250 KG/CM2, REFORZADO CON MALLA ELECTROSOLDADA 6X6-10/10, VIBRADO MEDIANTE UN VIDRADOR TIPO CHICOTE,INCLUYE: CIMBRA Y DESCIMBRA COMÚN EN FRONTERAS, CORTE CON DISCO DE DIAMANTE.



SUMINISTRO Y COLOCACIÓN DE PAVIMENTACIÓN DE CONCRETO HIDRÁULICO PREMEZCLADO DE 15CM DE ESPESOR F'C=250 KG/CM2, REFORZADO CON MALLA ELECTROSOLDADA 6X6-10/10, VIBRADO MEDIANTE UN VIDRADOR TIPO CHICOTE,INCLUYE: CIMBRA Y DESCIMBRA COMÚN EN FRONTERAS, CORTE CON DISCO DE DIAMANTE.



SUMINISTRO Y COLOCACIÓN DE PAVIMENTACIÓN DE CONCRETO HIDRÁULICO PREMEZCLADO DE 15CM DE ESPESOR F'C=250 KG/CM2, REFORZADO CON MALLA ELECTROSOLDADA 6X6-10/10, VIBRADO MEDIANTE UN VIDRADOR TIPO CHICOTE,INCLUYE: CIMBRA Y DESCIMBRA COMÚN EN FRONTERAS, CORTE CON DISCO DE DIAMANTE.



SUMINISTRO Y COLOCACIÓN DE PAVIMENTACIÓN DE CONCRETO HIDRÁULICO PREMEZCLADO DE 15CM DE ESPESOR F'C=250 KG/CM2, REFORZADO CON MALLA ELECTROSOLDADA 6X6-10/10, VIBRADO MEDIANTE UN VIDRADOR TIPO CHICOTE,INCLUYE: CIMBRA Y DESCIMBRA COMÚN EN FRONTERAS, CORTE CON DISCO DE DIAMANTE.



SUMINISTRO Y COLOCACIÓN DE PAVIMENTACIÓN DE CONCRETO HIDRÁULICO PREMEZCLADO DE 15CM DE ESPESOR F'C=250 KG/CM2, REFORZADO CON MALLA ELECTROSOLDADA 6X6-10/10, VIBRADO MEDIANTE UN VIDRADOR TIPO CHICOTE,INCLUYE: CIMBRA Y DESCIMBRA COMÚN EN FRONTERAS, CORTE CON DISCO DE DIAMANTE.



CHERANI IRETERI
JURAMUKUA

CONCEJO MAYOR DEL GOBIERNO COMUNAL DE CHERAN MICHOACAN 2018-2021

"COORDINACION DE DESARROLLO URBANO Y OBRAS PUBLICAS DE CHERAN"

CONTRATO: CMGC-CDUOP-FISM-014-IR-2021

OBRA: CALLE CARMEN SERDAN, ENTRE CALLE LUIS PASTEUR Y OCAMPO SUR-
CONSTRUCCIÓN DE PARTIDA DE RED DE DRENAJE SANITARIO, RED DE AGUA POTABLE Y
CONSTRUCCIÓN DE PAVIMENTACIÓN, GUARNICIONES, BANQUETAS Y OBRAS
COMPLEMENTARIAS

ESTIMACIÓN No.
2 (DOS FINIQUITO)

PERIODO DE ESTIMACIÓN
05 DE DIC DE 2021 - 27 DE DIC DE 2021

HOJA:
PAGINA 4 DE 4

CONTRATISTA:
5M INGENIERIA APLICADA A LA CONSTRUCCIÓN, S.A. DE C.V.

FECHA:
27 DE DIC DE 2021

REPORTE FOTOGRAFICO



TOMA DOMICILIARIA DE AGUA POTABLE INCLUYE: EXCAVACIÓN EN CUALQUIER TIPO DE MATERIAL, AFINE DEL FONDO DE LA ZANJA, PLANTILLA DE 10CM DE CON ARENA, POLIDUCTO RD-26 DE 1/2", ABRAZADERA PARA TOMA DOMICILIARIA DE 1/2" A 4", ADAPTADORES DE BRONCE DE MARCA ARDA DE 1/2", VALVULA LIMITADORA MODELO XSB-60-13 1/2", ABRAZADERAS SIN EN DE 1/2" DE BANQUETA DE 1/2" DE DIAMETRO DE 6063 VUE ANCLADA



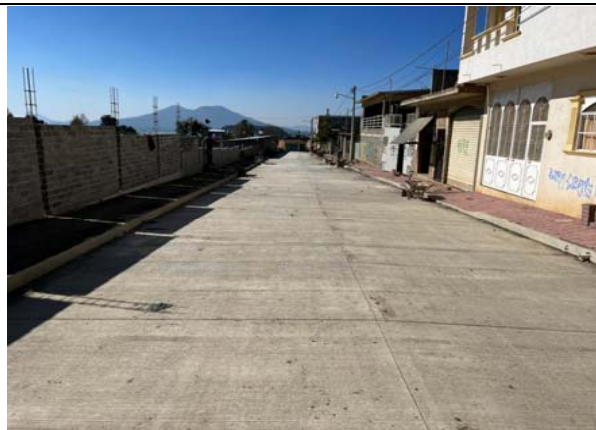
TUBO PVC HID. RD 26-11 KG/CM2-TRAMO 6 MTS.2" INCLUYE: MATERIAL, MANO DE OBRA, HERRAMIENTA DE CORTE Y TODO LO NECESARIO PARA LA CORRECTA EJECUCIÓN DEL P.U.O.T.



FABRICACIÓN DE BANQUETAS DE ADOQUIN ROJO DE DIMENSIONES 20X20CM, DE 8CM DE ESPESOR JUNTEADA CON ARENA Y REMATES DE CONCRETO EN DONDE SEA NECESARIO, INCLUYE: CAMA DE ARENA.



FABRICACIÓN DE BANQUETAS DE ADOQUIN ROJO DE DIMENSIONES 20X20CM, DE 8CM DE ESPESOR JUNTEADA CON ARENA Y REMATES DE CONCRETO EN DONDE SEA NECESARIO, INCLUYE: CAMA DE ARENA.



FABRICACIÓN DE BANQUETAS DE ADOQUIN ROJO DE DIMENSIONES 20X20CM, DE 8CM DE ESPESOR JUNTEADA CON ARENA Y REMATES DE CONCRETO EN DONDE SEA NECESARIO, INCLUYE: CAMA DE ARENA.



FABRICACIÓN DE BANQUETAS DE ADOQUIN ROJO DE DIMENSIONES 20X20CM, DE 8CM DE ESPESOR JUNTEADA CON ARENA Y REMATES DE CONCRETO EN DONDE SEA NECESARIO, INCLUYE: CAMA DE ARENA.